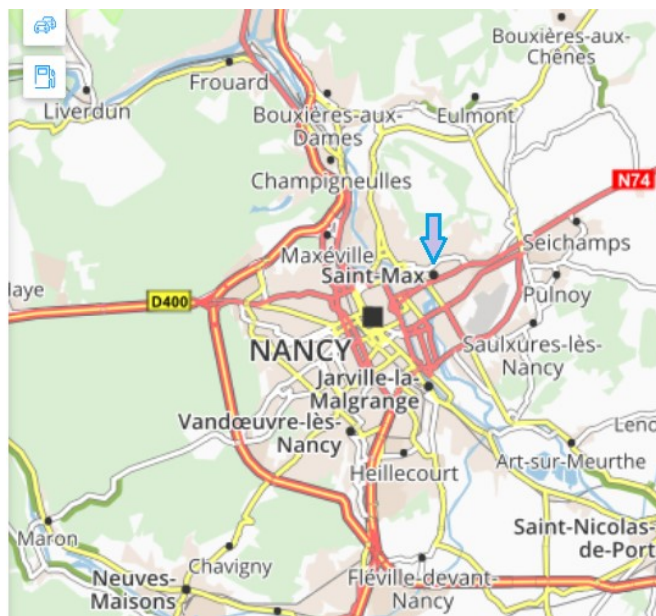




S'installer en couple à l'Hôtel Club, c'est possible

L'Hôtel Club dispose de plusieurs logements permettant l'accueil de couples qui ne souhaitent pas être séparés, que ce soit une seule personne ou les deux qui aient besoin de soins ou d'aide pour les gestes de la vie quotidienne.

Venir à l'Hôtel Club



EHPAD Hôtel Club

1 rue du Maquis de Ranzey

54130 SAINT MAX

Nous contacter

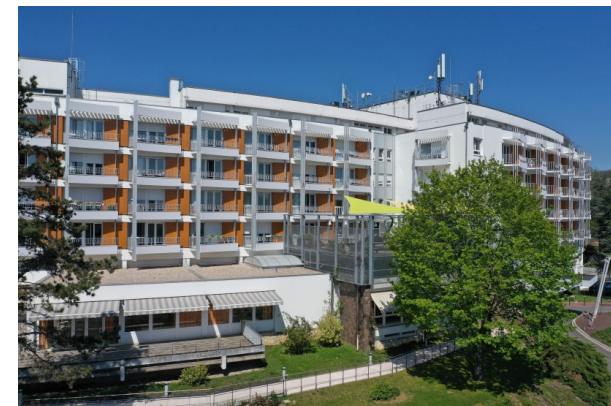
Téléphone : 03 83 29 83 83

Email :

hotel-club@hotelclubnancy.fr

Horaires d'ouverture
de l'accueil
du lundi au dimanche,
de 8h30 à 18h30

EHPAD Acoris Hôtel Club



Établissement
d'hébergement pour
personnes âgées
dépendantes

© et impression par Acoris EHPAD Hôtel Club 2021 - Ne pas jeter sur la voie publique



N'hésitez pas à visiter notre site internet <https://ehpadhotelclub.fr/> ou avec le QR Code ci-contre

L'Hôtel Club



Entouré d'un parc sécurisé de 4000 m², l'EHPAD Hôtel Club est localisé dans la commune de Saint-Max, aux portes de Nancy en Meurthe et Moselle (54).

Capacité d'accueil

L'EHPAD Hôtel Club propose 112 logements pouvant accueillir jusqu'à 120 résidents, dont 23 en Unité de Vie Protégée (UVP).

Unité de Vie Protégée (UVP)

L'établissement dispose d'une Unité de Vie Protégée (UVP) située au premier étage. L'unité se compose d'une cuisine thérapeutique, d'un jardin sécurisé, d'un espace central dédié aux animations, et d'un salon de télévision.

Chambres

Les appartements, studios et chambres sont confortables et dotés d'un balcon et d'une salle de bain adaptée.

La vie à l'EHPAD

Le matin : petit-déjeuner en chambre, soins et accompagnement dans les gestes de la vie quotidienne, soins infirmiers, soins d'hygiène et animations en fin de matinée.

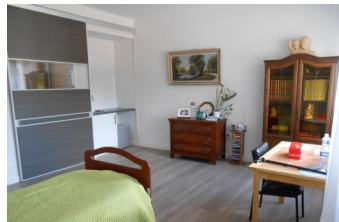
L'après-midi : visites des familles et animations, qu'elles soient manuelles, culturelles, ludiques, thérapeutiques ou sociales.

Exemples d'animations

gym douce, pâtisserie, dessin, soins de bien-être, musique

Le coucher est assuré par l'équipe de jour ou par celle de nuit, selon les habitudes de vie des résidents.

Les repas sont réalisés quotidiennement dans les cuisines de l'établissement



L'équipe soignante

Afin d'assurer la qualité des soins, un médecin coordonnateur est présent au sein de l'établissement.

Managée par une cadre infirmière expérimentée, l'équipe soignante se compose de 5 infirmières et de 25 aides-soignants, pour une présence 24H/24, renforcée par une ergothérapeute et une psychologue.

Assurer la sécurité et le bien-être des résidents est notre priorité

une infirmière est d'astreinte toute les nuits et peut être appelée à tout moment.

Les tarifs

Pour une personne seule, les tarifs mensuels varient de 2585€ (chambre) à 3690€ (grand appartement).

Pour plus de renseignements, veuillez contacter l'établissement.